



IL PRIMO **SERVER** PER AUTOMAZIONE INDUSTRIALE





...and at the end here we are: Your demands, our solutions, our technology, our experience and our knowledge in the automation of the end of the production process.

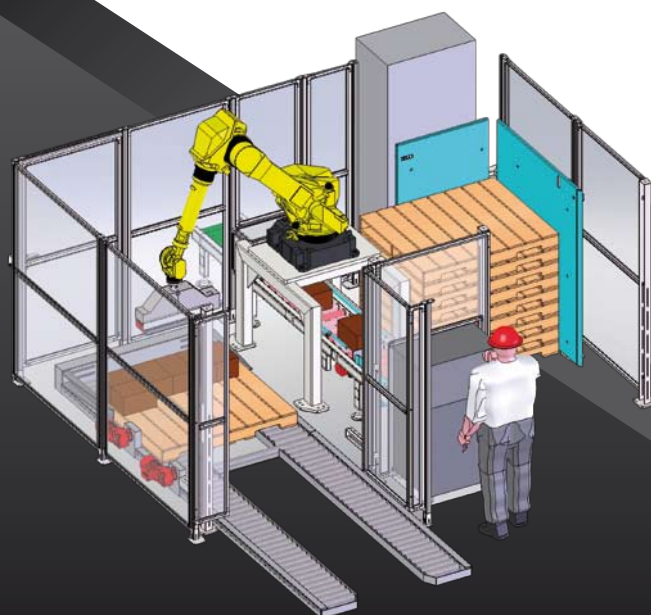
OASI.S is a dynamic company and all the time alert to the technological progress and constantly oriented to research, a group of professionals, with the same passion for challenges and for the improvement of the applied technologies.

*OASI.S is the name chosen to represent our philosophy: **OPEN AUTOMATION SYSTEMS INTEGRATOR SERVER** which is also our work; from planning to installation, from test to assistance, our technicians are always beside the client for a total satisfaction of the same.*

...e poi alla fine ci siamo noi: le Vostre esigenze, le nostre soluzioni, la nostra tecnologia, la nostra esperienza e la nostra conoscenza nel campo della automazione di fine processo produttivo.

OASI.S è una azienda dinamica da sempre attenta al progresso tecnologico e costantemente orientata verso la ricerca, un insieme di professionisti con la stessa passione per le sfide e il miglioramento delle tecnologie applicate.

OASI.S è il nome scelto per rappresentare la nostra filosofia: **OPEN AUTOMATION SYSTEMS INTEGRATOR SERVER** che è anche il nostro lavoro; dalla progettazione all'installazione, dal collaudo all'assistenza, i nostri tecnici sono sempre a fianco del cliente per una totale soddisfazione dello stesso.





PRODUCTS

- Palletizing plant with SCARA Robot, ideal solution for restricted spaces and up to two high speed production lines;
- Palletizing plant with anthropomorphic Robot, ideal solution for more than two production lines and ample spaces to disposition;
- Palletizing plant with Cartesian Robot, ideal solution for extremely narrow spaces and one line production;
- Packaging plant with anthropomorphic Robot, ideal solution for middle productivity but with elevated number of

different products. The use of the robot guarantees high flexibility to adapt to the new market packaging request;

- Arrangement systems for products;
- Handling systems for packets, boxes and pallet;
- Integrated systems for inside logistic, with automated vehicles LGV;
- Wrapping machines;
- Machines for moulding and closing boxes, using adhesive tape or hot melt;
- Automatics systems for box and pallets labelling;
- Systems to codify with RFID technology;

• Integrated suite RTPS, software for real time production control, it guarantees to trace all the product used on the production plant and follow it to your clients;

- Hardware and Software for productions process before our packaging plants, in detail;
- Industrial washing plants;
- Food production plants;
- Plate working plants;
- Stone working plants;

I PRODOTTI

- Isole di palettizzazione con Robot SCARA, soluzione ideale per spazi ristretti e fino a due linee di produzione ad alta capacità;
- Isole di palettizzazione con Robot antropomorfi, soluzione ideale per impieghi con più linee di produzione ad alta capacità e ampi spazi a disposizione;
- Isole di palettizzazione con Robot Cartesiani, soluzione ideale per spazi estremamente ristretti e una linea di produzione;
- Isole di inscatolamento con Robot antropomorfi, soluzione ideale per produttività medie ma con elevato numero di formati. L'utilizzo del robot garantisce una elevata flessibilità di adattamento alle nuove esigenze di confezionamento dettate dal mercato;
- Sistemi di ordinamento prodotti;
- Sistemi di trasporto per confezioni, scatole e pallet;
- Sistemi integrati per la logistica interna con l'utilizzo di veicoli a guida automatica;
- Macchine per avvolgimento pallet con film estensibile;
- Macchine per la srombatura e la chiusura di cartoni;
- Sistemi di codifica dei prodotti con etichette ad applicazione automatica;
- Sistemi di codifica pallet secondo lo standard internazionale contemplando anche funzioni di codifica pallet sovrapposti;
- Sistemi di codifica con tecnologia RFID;
- Sistema RTPS: suite integrata, per il controllo e la gestione della produzione in tempo reale consentendo una precisa gestione della tracciabilità e della rintracciabilità;
- Hardware e Software per impianti di processo a monte dei nostri sistemi di fine linea, in particolare:
 - Impianti di lavaggio industriale;
 - Impianti di produzione alimentare;
 - Impianti di lavorazione della lamiera;
 - Impianti di lavorazione della pietra;

I SERVIZI

- Analisi normativa e retrofit hardware e software di impianti di fine linea datati, con adeguamento alle normative vigenti;
- Assistenza impianti:
 - Entro 12 h. collegamento in teleassistenza;
 - Entro 24/48 h. intervento per problemi elettrici/meccanici;
- Ricambi:
 - disponibilità a magazzino di tutti i componenti critici utilizzati sulle nostre macchine
 - officina attrezzata per la costruzione dei particolari meccanici a disegno entro 24 h; questo è possibile grazie alle macchine a controllo numerico interfacciate direttamente alle stazioni CAD-CAM di progettazione meccanica.

SERVICES

- Normative analysis, software and hardware retrofit of dated packaging plants, with adaptation to the current laws;
- Plants assistance:
 - Within 12 h. remote connection;
 - Within 24/48 h. Intervention for electrics or mechanics problems;
- Spare parts
- Stock disposal for every critical components used on our machinery
- Equipped workshop for the construction of mechanical details within 24 h; this is possible thanks to our tools machinery, controlled by CNC interfaced directly to the tridimensional CAD-CAM station of mechanical planning.



REAL TIME PRODUCTION SYSTEM

Suite RTPS® OASIS

Sistema integrato per la gestione e il controllo della produzione RTPS® OASIS (Real Time Production System).

La gestione in tempo reale consente un puntuale controllo della produzione, oltre a garantire una precisa gestione della tracciabilità e della rintracciabilità del prodotto.

I moduli attualmente disponibili sono:

RTWCP-OASIS, Real Time Work Centers Planning: modulo software per la gestione della pianifica della produzione con innovativo MRP a capacità finita preconfigurato;

RTWCC-OASIS, Real Time Work Centers Control: moduli software e kit hardware per la gestione dei centri di lavoro, con visualizzazione degli ordini

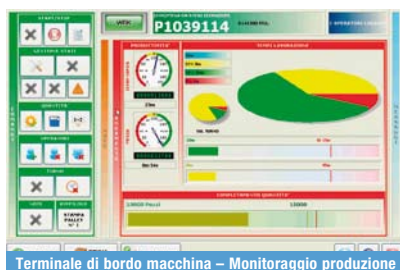
di produzione, l'invio delle ricette e l'acquisizione dei consumi e delle variabili di processo ad ogni batch di produzione eseguita dal centro di lavoro.

RTHUC-OASIS, Real Time Handling Unit Control: moduli software e kit hardware per la gestione della movimentazione delle Handling Unit, contenenti materie prime o prodotti finiti. Questo modulo comprende la gestione di magazzino e della movimentazione interna per asservimento dei centri di lavoro.

RTSCG-OASIS, Real Time Serial Code Grant: moduli software e kit hardware per la codifica in tempo reale del prodotto in uscita dalle linee di produzione secondo lo standard EAN SSCC (Serial Shipping Container Code);

RTTLP-OASIS, Real Time Truck Load Planning: modulo software per la gestione e la pianifica delle spedizioni;

RTTLI-OASIS, Real Time Truck Load Information: moduli software e kit hardware per l'associazione automatica dei codici SSCC alle bolle di spedizione attraverso il rilevamento automatico delle fasi di carico dei camion.



Terminale di bordo macchina – Monitoraggio produzione



Analisi di produzione



Pianifica di produzione



L'architettura della suite RTPS®

si basa su un Server DataBase e una serie di clients preconfigurati secondo la seguente logica:

Clients Amministrativi: permettono di svolgere attività di pianifica, controllo ed analisi di stati e processi (visione della produzione, stato del magazzino, definizione e modifica di codici e descrizioni, importazione ed esportazione dei dati etc.).

Clients SCADA (Supervisory Control And Data Acquisition): sono direttamente connessi agli impianti produttivi, consentono l'interazione uomo-macchina (comandi manuali, allarmi, impostazioni etc.) e dispongono di funzionalità

automatiche per l'acquisizione dati e lo scambio di messaggi tra il sistema MES e l'impianto.

Clients Wireless: sono terminali portatili a radiofrequenza dotati di lettore barcode laser scanner. Tipicamente sono in dotazione al personale addetto alla movimentazione dei pallet e consentono:

- la visualizzazione dei dati caratteristici dell'unità produttiva associata al barcode letto (imballo o pallet)
- la dichiarazione dell'avvenuta movimentazione della merce (spedita, resa, a magazzino, picking etc.)
- di attivare la stampa o la ristampa delle etichette.

Suite RTPS® OASIS Integrated System for the management and the control of the production, RTPS® OASIS (Real Time Production System). The management in real time allows a punctual control of the production, besides guarantee a precise management of products trace. The modules actually available are:

RTWCP-OASIS, Real Time Work Centers Planning: software module for the planning and production management with innovative MRP with more specifics configurations;

RTWCC-OASIS, Real Time Work Centers Control: software and hardware kit for the

management of the of the work centre, with visualization of the production orders, the sending of receipts and the acquisition of consumptions and process variables at every batch of production done by the work centre.

RTHUC-OASIS, Real Time Handling Unit Control: software module and hardware kit for the management of the Handling Unit, containing raw materials or finished products. This form comprehends the management of the stock and the products handling in the work centre.

RTSCG-OASIS, Real Time Serial Code Grant:

software module and hardware kit for the real time coding of the product which is going out from the production lines following the standard EAN SSCC (Serial Shipping Container Code);

RTTLP-OASIS, Real Time Truck Load Planning: software for the shipment planning and control;

RTTLI-OASIS, Real Time Truck Load Information: software module and hardware kit for the automatic association of SSCC codes to the delivery note through the automatic control of the trucks load.

IL LAVORO/WORKS

Grazie all'esperienza acquisita negli anni siamo in grado di formulare delle proposte dedicate e personalizzate in tempi rapidi e con la prerogativa di ricercare sempre e comunque il giusto rapporto per contenere i costi finali dell'impianto senza precludere la possibilità di espansioni future.

I nostri impianti nascono infatti con la consapevolezza di possibili mutamenti nel tempo, necessari per adattarsi al meglio alle esigenze del lavoro futuro; per questo le prime iniziali del nostro logo sono appunto **OPEN AUTOMATION**. Per questo **OASI.S** si avvale di partnership nell'hardware e nella meccanica di assoluta affidabilità che possono offrire la più alta garanzia per una corretta e ampia possibilità di modularità e ampliamento, questa è anche la ragione per cui la parte elettrica e software, anche in caso di integrazione di macchine prodotte da terze parti, è comunque tassativamente sviluppata in **OASI.S**, rivoluzionando il concetto di **SYSTEMS INTEGRATOR**.

Questa filosofia applicata si traduce in tranquillità per i nostri clienti che sanno di poter sempre contare sul loro **SERVER** per Automazione Industriale.



IL PRIMO SERVER PER AUTOMAZIONE INDUSTRIALE

RTPS® suite architecture is based on a DataBase Server and on a series of clients prefigured according to the following logic:

Administrative Clients: permits to do an activity of planning, check and analysis of state and processes (vision of production, stock state, definition and modification of codes and descriptions, data import and export etc.).

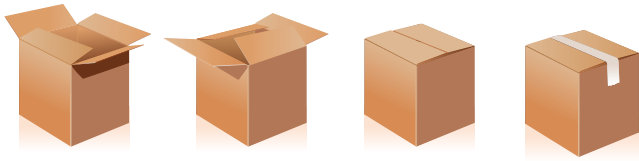
SCADA Clients (Supervisory Control And Data Acquisition): are directly connected to the production plants, they permit the man-machine interface (manual command, alarms, settings out etc.) and they have automatic functionali-

ties for the data acquisition and the messages exchange between MES system and the plant.

Wireless Clients: are portable terminals equipped with a barcode laser scanner reader. Typically they are in endowment to the personnel assigned to the pallet movimentation and permit:

- The visualization of the unit informations associated to the barcode write of the label of the box or the pallet
- The declaration of the goods occurred movimentation (sent, restored, in stock, picking etc.)
- The manage of the labels to print.

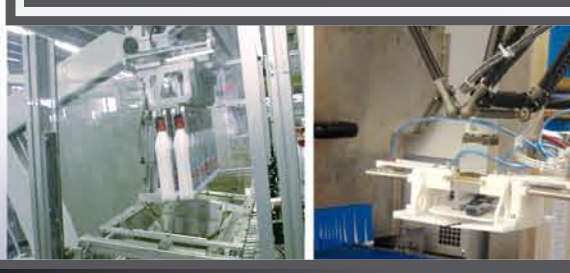
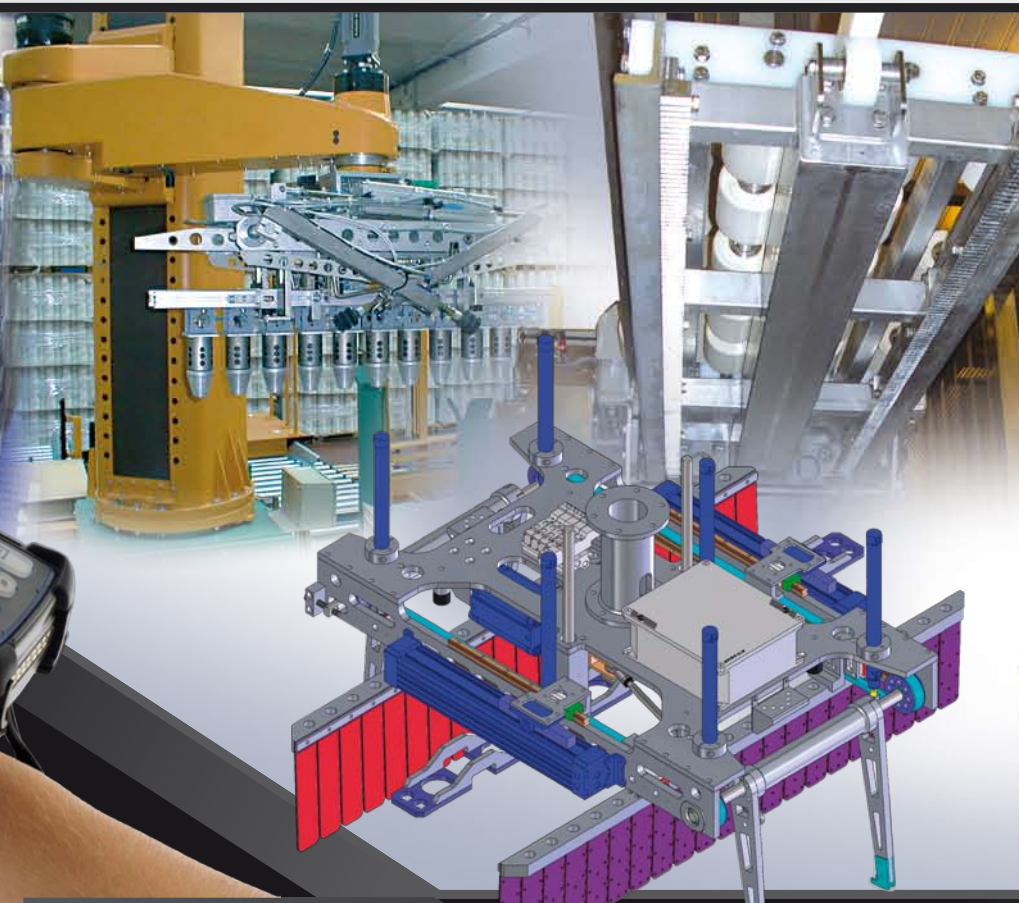
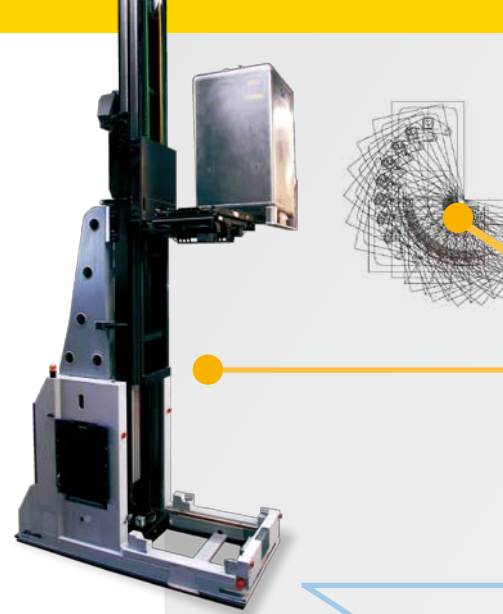


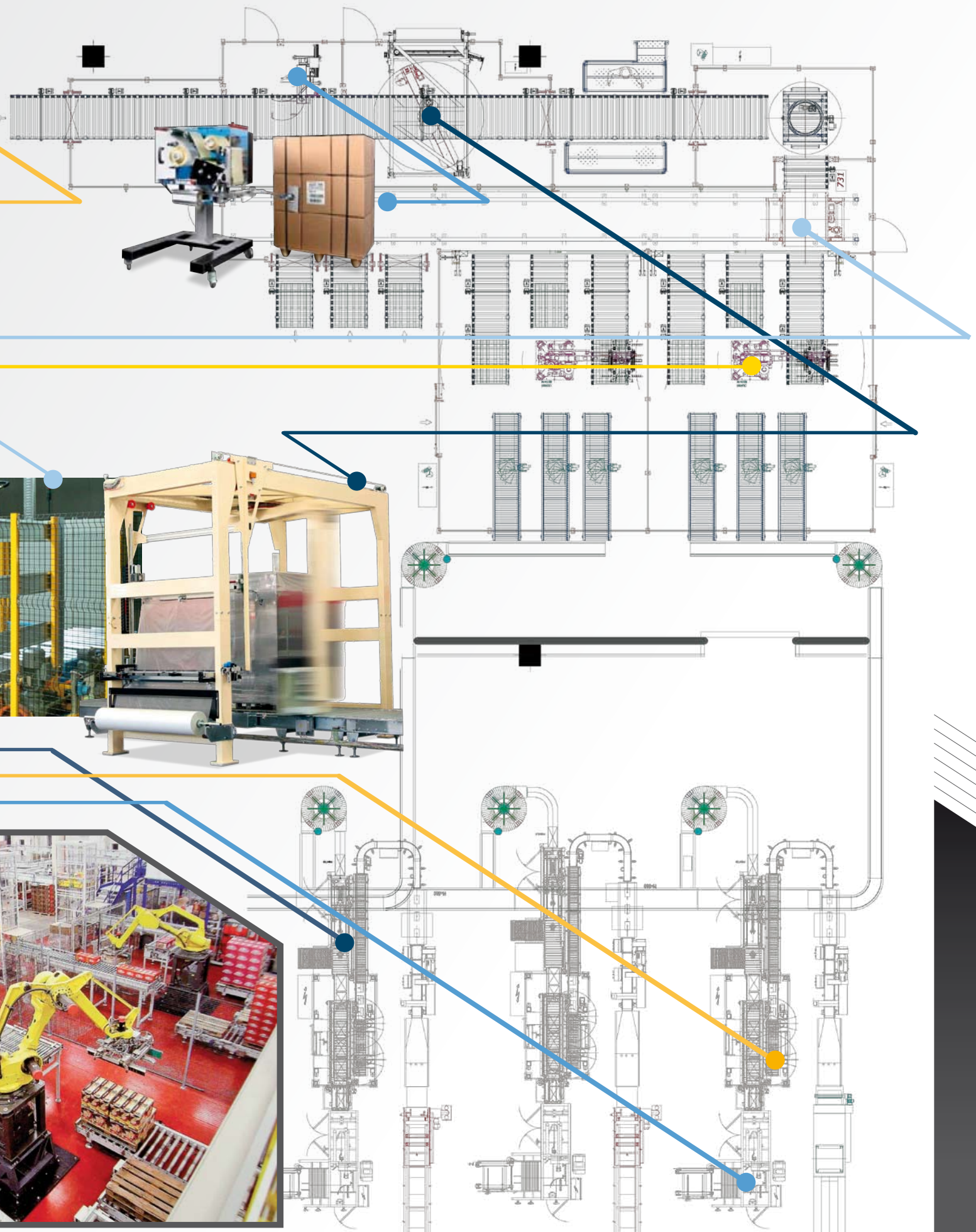


Thanks to the experience acquired during the years we are able to formulate dedicated and personalized proposal in rapid times and with the prerogative to research in any case the right relation for reduce the final costs of the plant without precluding the possibility of future expansions.

Our plants infact born with the awareness of possible changes in the time, necessary to adapt them at their best to the needs of future work; for this reason the first letters of our logo are **OPEN AUTOMATION**.

For this reason **OASI.S** avail itself of totally reliable partnerships in the hardware and in mechanic which can offer the higher guarantee for a correct and wide possibility of modularity and enlargement, this is also the reason for which the electrical and software part, even in the case of integration of machines produced by the partners is always developed by **OASI.S**, revolutionizing the **SYSTEMS INTEGRATOR** concept. This philosophy can be translated in tranquillity for our clients who know that they can always count on their **SERVER** for Industrial Automation.





with us you can



OASI.S S.r.l.

Via Della Borsa, 12
31033 Castelfranco Veneto (TV) Italy
Phone ++39+423 723921
Fax ++39+423 744472
Service Line ++39+348 7005362
Email: sales@oasis.to

www.oasis.to

